

Opis zmian wprowadzonych w programie LiderEST w wersji 9.50.1

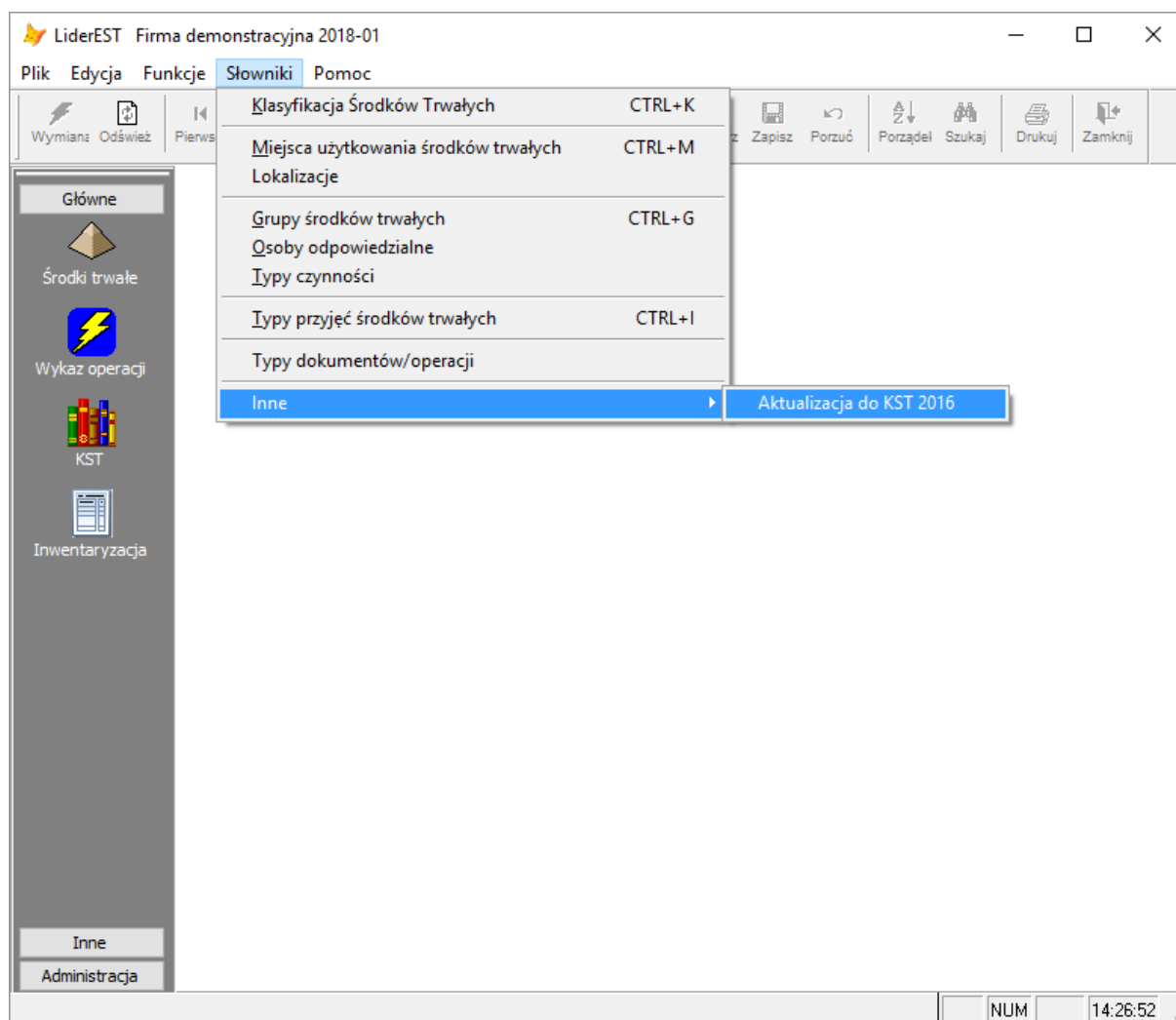
Zmiany związane z wprowadzeniem nowej klasyfikacji środków trwałych KŚT 2016.

1. Opracowanie pomocniczego programu dostosowującego klasyfikację środków trwałych do KŚT 2016.

Opracowanie pomocniczego programu pozwalającego na:

- wprowadzenie zmian w klasyfikacji środków trwałych według KŚT 2016
- wprowadzenie zmian w przydzieleniu środków trwałych do klasyfikacji środków trwałych według KŚT 2016.

Program uruchamiany jest w menu „Słowniki -> Inne -> Aktualizacja do KŚT 2016”:



Zakres działania programu:

1. Zmiana nazwy klasyfikacji środków trwałych
2. Dodanie nowych klasyfikacji środków trwałych
3. Zablokowanie klasyfikacji, których nie występują w KŚT 2016
4. Zmiana przydzielenia środków trwałych do klasyfikacji według KŚT 2016

Uwagi do zakresu działania programu.

Zmiana przydzielenia środków trwałych wykonywane są automatycznie dla grup, dla których można jednoznacznie wykonać taką zmianę.

Występują przypadki, gdy środek trwały po wprowadzeniu nowej klasyfikacji KST 2016 może zostać przyporządkowany do więcej niż jednej klasyfikacji.

Program w tych przypadkach nie jest w stanie stwierdzić do której grupy należy przydzielić środek trwały. Dlatego dla tych przypadków należy wykonać zmianę przydzielenia klasyfikacji poprzez operację „Zmiana Klasyfikacji” (ZK) w programie LiderEST.

Przypadki te dotyczą następujących grup KST2010: 021, 060, 035, 050, 060, 070, 071.

Grupy, dla których nastąpi zmiana przydzielenia klasyfikacji w środkach mają wpisane słowo TAK w kolumnie „Automatyczna zmiana przypisań do środków”.

Czynności przed wykonaniem operacji wymiany.

Przed wykonaniem operacji wprowadzającej zmiany należy wykonać następujące czynności:

1. Wykonać kopę bazy danych.
2. Aby mieć możliwość wglądu w dane przed zmianami należy wykonać również kopię całego programu z danymi i utworzyć skrót do kopii programu.

WPROWADZONE ZMIANY BĘDĄ NIEODWRACALNE!

Ekran programu przed wykonaniem operacji zmiany:

Dostosowanie klasyfikacji w programie LiderEST do KST 2016 wer.1.1.21.0 (baza: c:\LiderEST\FIRMA002\ZESTAW01\EST\)

Informacje

Ilość pozycji do zmiany: 232

Wykonaj operację wymiany Zmiana nazwy: 173 Ilość nowych: 20 Ilość do zablokowania: 39 Zmiana stopy amortyzacji: 5

SymbkSt2016	Nazwa 2016	Stopa amort. 2016	Powiązanie z KST 2010	Automatyczna zmiana przypisań do środków	Typ Zmiany	SymbKST (LiderEST)	Nazwa (LiderEST)	Stopa amort. (LiderEST)	Blokada (LiderEST)
0	GRUNTY				BRAKZMIAN	0	GRUNTY	0	
01	GRUNTY ROLNE		01.02.06		ZMIANANAZWY	01	UŻYTKI ROLNE	0	
010	Grunty orne				BRAKZMIAN	010	Grunty orne	10	
011	Sady				BRAKZMIAN	011	Sady	0	
012	Łąki trwałe				BRAKZMIAN	012	Łąki trwałe	0	
013	Pastwiska trwałe				BRAKZMIAN	013	Pastwiska trwałe	0	
014	Grunty rolne zabudowane				NOWA	014		0	
015	Grunty pod stawami				NOWA	015		0	
016	Grunty pod rowami				NOWA	016		0	
017	Grunty zadrzewione i zakrzewione na użytkach rolnych		021		NOWA	017		0	
018	Nieuzytki		060		NOWA	018		0	
02	GRUNTY LEŚNE				BRAKZMIAN	02	GRUNTY LEŚNE	0	
020	Lasy				BRAKZMIAN	020	Lasy	0	
021	Grunty zadrzewione i zakrzewione				BRAKZMIAN	021	Grunty zadrzewione i zakrzewione	0	
03	GRUNTY ZABUDOWANE I ZURBANIZOWANE				BRAKZMIAN	03	GRUNTY ZABUDOWANE I ZURBANIZOWANE	0	
030	Tereny mieszkaniowe				BRAKZMIAN	030	Tereny mieszkaniowe	0	
031	Tereny przemysłowe				BRAKZMIAN	031	Tereny przemysłowe	0	
032	Inne tereny zabudowane				ZMIANANAZWY	032	Tereny zabudowane inne	0	
033	Zurbanizowane tereny niezabudowane lub w trakcie zał				ZMIANANAZWY	033	Zurbanizowane tereny nie zabudowane	0	
034	Tereny rekreacyjno-wypoczynkowe				NOWA	034		0	
035	Użytki kopalne		035.050.060		BRAKZMIAN	035	Użytki kopalne	0	
04	TERENY KOMUNIKACYJNE		03		ZMIANANAZWY	04	UŻYTKI EKOLOGICZNE	0	
040	Drogi		036		ZMIANANAZWY	040	Użytki ekologiczne	0	
041	Tereny kolejowe		036		NOWA	041		0	
042	Inne tereny komunikacyjne		036		NOWA	042		0	
043	Grunty przeznaczone pod budowę dróg publicznych lub		036		NOWA	043		0	
05	UŻYTKI EKOLOGICZNE		04		ZMIANANAZWY	05	TERENY RÓŻNE	0	
050	Użytki ekologiczne		040	TAK	ZMIANANAZWY	050	Tereny różne	0	
06	GRUNTY POD WODAMI		07		ZMIANANAZWY	06	NIEUŻYTKI	0	
060	Grunty pod morskimi wodami wewnętrznymi		070		ZMIANANAZWY	060	Nieuzytki	0	
061	Grunty pod wodami powierzchniowymi płynącymi		070.071		NOWA	061		0	
062	Grunty pod wodami powierzchniowymi stojącymi		070. 071		NOWA	062		0	
07	TERENY RÓŻNE		05		ZMIANANAZWY	07	WODY	0	

Po wywołaniu operacji zmiany, należy potwierdzić zamiar wprowadzenia zmian:

Dostosowanie klasyfikacji w programie LiderEST do KST 2016 wer.1.1.21.0 (baza: c:\LiderEST\FIRMA002\ZESTAW01\EST\)

Informacje

Ilość pozycji do zmiany: 232

Wykonaj operację wymiany Zmiana nazwy: 173 Ilość nowych: 20 Ilość do zablokowania: 39 Zmiana stopy amortyzacji: 5

SymbkSt2016	Nazwa 2016	Stopa amort. 2016	Powiązanie z KST 2010	Automatyczna zmiana przypisań do środków	Typ Zmiany	SymbKST (LiderEST)	Nazwa (LiderEST)	Stopa amort. (LiderEST)	Blokada (LiderEST)
0	GRUNTY				BRAKZMIAN	0	GRUNTY	0	
01	GRUNTY ROLNE		01.02.06		ZMIANANAZWY	01	UŻYTKI ROLNE	0	
010	Grunty orne				BRAKZMIAN	010	Grunty orne	10	
011	Sady				BRAKZMIAN	011	Sady	0	
012	Łąki trwałe				BRAKZMIAN	012	Łąki trwałe	0	
013	Pastwiska trwałe				BRAKZMIAN	013	Pastwiska trwałe	0	
014	Grunty rolne zabudowane				NOWA	014		0	
015	Grunty pod stawami				NOWA	015		0	
016	Grunty pod rowami							0	
017	Grunty zadrzewione i zakrzewione na użytkach rolnych		021					0	
018	Nieuzytki		060					0	
02	GRUNTY LEŚNE							0	
020	Lasy							0	
021	Grunty zadrzewione i zakrzewione							0	
03	GRUNTY ZABUDOWANE I ZURBANIZOWANE							0	
030	Tereny mieszkaniowe							0	
031	Tereny przemysłowe							0	
032	Inne tereny zabudowane							0	
033	Zurbanizowane tereny niezabudowane lub w trakcie zał							0	
034	Tereny rekreacyjno-wypoczynkowe							0	
035	Użytki kopalne		035.050.060					0	
04	TERENY KOMUNIKACYJNE		03		ZMIANANAZWY	04	UŻYTKI EKOLOGICZNE	0	
040	Drogi		036		ZMIANANAZWY	040	Użytki ekologiczne	0	
041	Tereny kolejowe		036		NOWA	041		0	
042	Inne tereny komunikacyjne		036		NOWA	042		0	
043	Grunty przeznaczone pod budowę dróg publicznych lub		036		NOWA	043		0	
05	UŻYTKI EKOLOGICZNE		04		ZMIANANAZWY	05	TERENY RÓŻNE	0	
050	Użytki ekologiczne		040	TAK	ZMIANANAZWY	050	Tereny różne	0	
06	GRUNTY POD WODAMI		07		ZMIANANAZWY	06	NIEUŻYTKI	0	
060	Grunty pod morskimi wodami wewnętrznymi		070		ZMIANANAZWY	060	Nieuzytki	0	
061	Grunty pod wodami powierzchniowymi płynącymi		070.071		NOWA	061		0	
062	Grunty pod wodami powierzchniowymi stojącymi		070. 071		NOWA	062		0	
07	TERENY RÓŻNE		05		ZMIANANAZWY	07	WODY	0	

Pytanie

Uwaga!

Czy wykonałeś kopie bazy danych?
 Przed wykonaniem zmian należy BEZWGLĘDnie wykonać kopie bazy danych.
 Aby mieć możliwość wglądu w dane przed zmianami, należy wykonać również kopie całego programu z danymi i utworzyć skróty do kopii programu.
 WPROWADZONE ZMIANY BĘDĄ NIEODWRACALNE!

Czy wprowadzić zmiany?

Tak Nie

Po wykonaniu operacji zmiany zostanie wyświetlony komunikat z informacjami o wykonanych zmianach:

Dostosowanie klasyfikacji w programie LiderEST do KST 2016 wer.1.1.21.0 (baza: c:\LiderEST\FIRMA002\ZESTAW01\EST\)

Informacje

Ilość pozycji do zmiany: 232 Trwa przetwarzanie...

Wykonaj operację wymiary

Zmiana nazwy: 173 Ilość nowych: 20 Ilość do zablokowania: 39 Zmiana stopy amortyzacji: 5

SymbkSt2016	Nazwa 2016	Stopa amort. 2016	Powiązanie z KST 2010	Automatyczna zmiana przypisań do środków	Typ Zmiany	SymbKST (LiderEST)	Nazwa (LiderEST)	Stopa amort. (LiderEST)	Blokada (LiderEST)
0	GRUNTY				BRAKZMIAN	0	GRUNTY	0	
01	GRUNTY ROLNE		01.02.06		ZMIANANAZWY	01	UZYTNI ROLNE	0	
010	Grunty orne				BRAKZMIAN	010	Grunty orne	10	
011	Sady				BRAKZMIAN	011	Sady	0	
012	Łąki trwałe				BRAKZMIAN	012	Łąki trwałe	0	
013	Pastwiska trwałe				BRAKZMIAN	013	Pastwiska trwałe	0	
014	Grunty rolne zabudowane				NOWA	014		0	
015	Grunty pod stawami				NOWA	015		0	
016	Grunty pod rowami				NOWA	016		0	
017	Grunty zadrzewione i zakrzewione na użytkach rolnych	021						0	
018	Nieuzytki	060						0	
02	GRUNTY LEŚNE						GRUNTY LEŚNE	0	
020	Las						Las	0	
021	Grunty zadrzewione i zakrzewione						Grunty zadrzewione i zakrzewione	0	
03	GRUNTY ZABUDOWANE I ZURBANIZOWANE						GRUNTY ZABUDOWANE I ZURBANIZOWANE	0	
030	Tereny mieszkaniowe						Tereny mieszkaniowe	0	
031	Tereny przemysłowe						Tereny przemysłowe	0	
032	Inne tereny zabudowane						Tereny zabudowane inne	0	
033	Zurbanizowane tereny niezabudowane lub w trakcie zał						Zurbanizowane tereny niezabudowane	0	
034	Tereny rekreacyjno-wypoczynkowe							0	
035	Użytki kopalne	035.050.060			BRAKZMIAN	035	Użytki kopalne	0	
04	TERENY KOMUNIKACYJNE	03			ZMIANANAZWY	04	UZYTNI EKOLOGICZNE	0	
040	Drogi	036			ZMIANANAZWY	040	Użytki ekologiczne	0	
041	Tereny kolejowe	036			NOWA	041		0	
042	Inne tereny komunikacyjne	036			NOWA	042		0	
043	Grunty przeznaczone pod budowę dróg publicznych lut	036			NOWA	043		0	
05	UZYTNI EKOLOGICZNE	04			ZMIANANAZWY	05	TERENY RÓŻNE	0	
050	Użytki ekologiczne	040		TAK	ZMIANANAZWY	050	Tereny różne	0	
06	GRUNTY POD WODAMI	07			ZMIANANAZWY	06	NIEUZYTNI	0	
060	Grunty pod morskimi wodami wewnętrznymi	070			ZMIANANAZWY	060	Nieuzytki	0	
061	Grunty pod wodami powierzchniowymi płynącymi	070.071			NOWA	061		0	
062	Grunty pod wodami powierzchniowymi stojącymi	070.071			NOWA	062		0	
07	TERENY RÓŻNE	05			ZMIANANAZWY	07	WODY	0	

Ilość skopiowanych pozycji klasyfikacji przed zmianami w programie LiderEST: 395
 Ilość pozycji w których zmieniono nazwę: 173
 Ilość dodanych pozycji: 20
 Ilość pozycji zablokowanych: 39
 Ilość pozycji w których zmieniono stopę amortyzacji: 5
 Ilość zmienionych przyporządkowań w środkach: 0

Ekran po wykonaniu zmian:

Dostosowanie klasyfikacji w programie LiderEST do KST 2016 wer.1.1.21.0 (baza: c:\LiderEST\FIRMA002\ZESTAW01\EST\)

Informacje

Ilość pozycji do zmiany: 0

Wykonaj operację wymiary

Zmiana nazwy: 0 Ilość nowych: 0 Ilość do zablokowania: 0 Zmiana stopy amortyzacji: 0

SymbkSt2016	Nazwa 2016	Stopa amort. 2016	Powiązanie z KST 2010	Automatyczna zmiana przypisań do środków	Typ Zmiany	SymbKST (LiderEST)	Nazwa (LiderEST)	Stopa amort. (LiderEST)	Blokada (LiderEST)
0	GRUNTY				BRAKZMIAN	0	GRUNTY	0	
01	GRUNTY ROLNE		01.02.06		BRAKZMIAN	01	GRUNTY ROLNE	0	
010	Grunty orne				BRAKZMIAN	010	Grunty orne	10	
011	Sady				BRAKZMIAN	011	Sady	0	
012	Łąki trwałe				BRAKZMIAN	012	Łąki trwałe	0	
013	Pastwiska trwałe				BRAKZMIAN	013	Pastwiska trwałe	0	
014	Grunty rolne zabudowane				BRAKZMIAN	014	Grunty rolne zabudowane	0	
015	Grunty pod stawami				BRAKZMIAN	015	Grunty pod stawami	0	
016	Grunty pod rowami				BRAKZMIAN	016	Grunty pod rowami	0	
017	Grunty zadrzewione i zakrzewione na użytkach rolnych	021			BRAKZMIAN	017	Grunty zadrzewione i zakrzewione na użytkach rolnych	0	
018	Nieuzytki	060			BRAKZMIAN	018	Nieuzytki	0	
02	GRUNTY LEŚNE				BRAKZMIAN	02	GRUNTY LEŚNE	0	
020	Las				BRAKZMIAN	020	Las	0	
021	Grunty zadrzewione i zakrzewione				BRAKZMIAN	021	Grunty zadrzewione i zakrzewione	0	
03	GRUNTY ZABUDOWANE I ZURBANIZOWANE				BRAKZMIAN	03	GRUNTY ZABUDOWANE I ZURBANIZOWANE	0	
030	Tereny mieszkaniowe				BRAKZMIAN	030	Tereny mieszkaniowe	0	
031	Tereny przemysłowe				BRAKZMIAN	031	Tereny przemysłowe	0	
032	Inne tereny zabudowane				BRAKZMIAN	032	Inne tereny zabudowane	0	
033	Zurbanizowane tereny niezabudowane lub w trakcie zał				BRAKZMIAN	033	Zurbanizowane tereny niezabudowane lub w trakcie zał	0	
034	Tereny rekreacyjno-wypoczynkowe				BRAKZMIAN	034	Tereny rekreacyjno-wypoczynkowe	0	
035	Użytki kopalne	035.050.060			BRAKZMIAN	035	Użytki kopalne	0	
04	TERENY KOMUNIKACYJNE	03			BRAKZMIAN	04	TERENY KOMUNIKACYJNE	0	
040	Drogi	036			BRAKZMIAN	040	Drogi	0	
041	Tereny kolejowe	036			BRAKZMIAN	041	Tereny kolejowe	0	
042	Inne tereny komunikacyjne	036			BRAKZMIAN	042	Inne tereny komunikacyjne	0	
043	Grunty przeznaczone pod budowę dróg publicznych lut	036			BRAKZMIAN	043	Grunty przeznaczone pod budowę dróg publicznych lut	0	
05	UZYTNI EKOLOGICZNE	04			BRAKZMIAN	05	UZYTNI EKOLOGICZNE	0	
050	Użytki ekologiczne	040		TAK	BRAKZMIAN	050	Użytki ekologiczne	0	
06	GRUNTY POD WODAMI	07			BRAKZMIAN	06	GRUNTY POD WODAMI	0	
060	Grunty pod morskimi wodami wewnętrznymi	070			BRAKZMIAN	060	Grunty pod morskimi wodami wewnętrznymi	0	
061	Grunty pod wodami powierzchniowymi płynącymi	070.071			BRAKZMIAN	061	Grunty pod wodami powierzchniowymi płynącymi	0	
062	Grunty pod wodami powierzchniowymi stojącymi	070.071			BRAKZMIAN	062	Grunty pod wodami powierzchniowymi stojącymi	0	
07	TERENY RÓŻNE	05			BRAKZMIAN	07	TERENY RÓŻNE	0	

W menu dostępne są następujące opcje:

- Pokaż log przetwarzania,
- Pokaż kopię klasyfikacji przed zmianami.

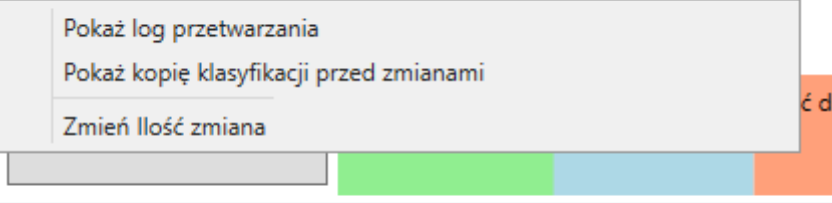
Dostosowanie klasyfikacji w programie LiderEST do KST 2016 ver.1.1.21.0

Informacje

Pokaż log przetwarzania

Pokaż kopię klasyfikacji przed zmianami

Zmień Ilość zmiana



Symbkst2016	Nazwa 2016	Stopa 2016
0	GRUNTY	

Po wybraniu opcji „Pokaż log” zostanie pokazana informacji o wykonanych zmianach:

LogViewer

12.01.2018 13:46:49

-----Zmiany w bazie danych: c:\LiderEST\FIRMA002\ZESTAW01\EST\

12.01.2018 13:46:49 ZMIENIONO NAZWĘ klasyfikacji o symbolu 01 z 'UŻYTKI ROLNE' na 'GRUNTY ROLNE'.

12.01.2018 13:46:49 ZMIENIONO NAZWĘ klasyfikacji o symbolu 032 z 'Tereny zabudowane inne' na 'Inne tereny zabudowane'.

12.01.2018 13:46:49 ZMIENIONO NAZWĘ klasyfikacji o symbolu 033 z 'Zurbanizowane tereny nie zabudowane' na 'Zurbanizowane tereny niezabudowane lub w trakcie zabudowy'.

12.01.2018 13:46:49 ZMIENIONO NAZWĘ klasyfikacji o symbolu 04 z 'UŻYTKI EKOLOGICZNE' na 'TERENY KOMUNIKACYJNE'.

12.01.2018 13:46:49 ZMIENIONO NAZWĘ klasyfikacji o symbolu 040 z 'Użytki ekologiczne' na 'Drogi'.

12.01.2018 13:46:49 ZMIENIONO NAZWĘ klasyfikacji o symbolu 05 z 'TERENY RÓŻNE' na 'UŻYTKI EKOLOGICZNE'.

12.01.2018 13:46:49 ZMIENIONO NAZWĘ klasyfikacji o symbolu 050 z 'Tereny różne' na 'Użytki ekologiczne'.

12.01.2018 13:46:49 ZMIENIONO NAZWĘ klasyfikacji o symbolu 06 z 'NIEUŻYTKI' na 'GRUNTY POD WODAMI'.

12.01.2018 13:46:49 ZMIENIONO NAZWĘ klasyfikacji o symbolu 060 z 'Nieużytki' na 'Grunty pod morskimi wodami wewnętrznymi'.

12.01.2018 13:46:49 ZMIENIONO NAZWĘ klasyfikacji o symbolu 07 z 'WODY' na 'TERENY RÓŻNE'.

12.01.2018 13:46:49 ZMIENIONO NAZWĘ klasyfikacji o symbolu 070 z 'Wody' na 'Tereny różne'.

12.01.2018 13:46:49 ZMIENIONO NAZWĘ klasyfikacji o symbolu 1 z 'BUDYNKI I LOKALE' na 'BUDYNKI I LOKALE ORAZ SPÓŁDZIELCZE PRAWO DO LOKALU UŻYTKOWEGO I SPÓŁDZIELCZE WŁASNOŚCIOWE PRAWO DO LOKALU MIESZKALNEGO'.

12.01.2018 13:46:49 ZMIENIONO NAZWĘ klasyfikacji o symbolu 102 z 'Budynki' na 'Budynki transportu i łączności'.

12.01.2018 13:46:49 ZMIENIONO NAZWĘ klasyfikacji o symbolu 106 z 'Budynki szpitali i zakładów opieki medycznej' na 'Budynki szpitali i inne budynki opieki zdrowotnej'.

12.01.2018 13:46:49 ZMIENIONO NAZWĘ klasyfikacji o symbolu 107 z 'Budynki oświaty, nauki i kultury oraz budynki kultury fizycznej' na 'Budynki oświaty, nauki i kultury oraz budynki sportowe'.

12.01.2018 13:46:49 ZMIENIONO NAZWĘ klasyfikacji o symbolu 109 z 'Inne budynki niemieszkalne' na 'Pozostałe budynki niemieszkalne'.

12.01.2018 13:46:49 ZMIENIONO NAZWĘ klasyfikacji o symbolu 12 z 'LOKALE' na 'LOKALE SPÓŁDZIELCZE PRAWO DO LOKALU UŻYTKOWEGO ORAZ SPÓŁDZIELCZE WŁASNOŚCIOWE PRAWO DO LOKALU MIESZKALNEGO'.

12.01.2018 13:46:49 ZMIENIONO NAZWĘ klasyfikacji o symbolu 121 z 'Lokale niemieszkalne' na 'Lokale niemieszkalne, spółdzielcze prawo do lokalu użytkowego'.

12.01.2018 13:46:49 ZMIENIONO NAZWĘ klasyfikacji o symbolu 122 z 'Lokale mieszkalne' na 'Lokale mieszkalne, spółdzielcze własnościowe prawo do lokalu mieszkalnego'.

12.01.2018 13:46:49 ZMIENIONO NAZWĘ klasyfikacji o symbolu 201 z 'Elektrownie' na 'Budowle na terenach elektrotroni'.

12.01.2018 13:46:49 ZMIENIONO NAZWĘ klasyfikacji o symbolu 202 z 'Zakłady chemiczne' na 'Budowle na terenach zakładów chemicznych'.

12.01.2018 13:46:49 ZMIENIONO NAZWĘ klasyfikacji o symbolu 203 z 'Zakłady przemysłu ciężkiego, gdzie indziej nie sklasyfikowane' na 'Budowle na terenach zakładów przemysłu ciężkiego, gdzie indziej niesklasyfikowane'.

12.01.2018 13:46:49 ZMIENIONO NAZWĘ klasyfikacji o symbolu 210 z 'Rurociągi i linie telekomunikacyjne oraz linie elektroenergetyczne dalekiego zasięgu' na 'Rurociągi, linie telekomunikacyjne'.

12.01.2018 13:46:49 ZMIENIONO NAZWĘ klasyfikacji o symbolu 211 z 'Rurociągi sieci rozdzielczej oraz lokalne linie rozdzielcze' na 'Rurociągi sieci rozdzielczej oraz linie telekomunikacyjne i elektroenergetyczne, rozdzielcze'.

12.01.2018 13:46:49 ZMIENIONO NAZWĘ klasyfikacji o symbolu 221 z 'Drogi kolejowe' na 'Drogi szynowe, drogi kolei napowietrznych lub podwieszanych i kolei podziemnych'.

12.01.2018 13:46:49 ZMIENIONO NAZWĘ klasyfikacji o symbolu 223 z 'Mosty, wiadukty, estakady, tunele i przejścia nadziemne i podziemne' na 'Mosty, wiadukty, estakady, tunele'.

12.01.2018 13:46:49 ZMIENIONO NAZWĘ klasyfikacji o symbolu 224 z 'Budowle wodne, z wyjątkiem melioracji' na 'Budowle wodne, z wyłączeniem urządzeń melioracji wodnych'.

12.01.2018 13:46:49 ZMIENIONO NAZWĘ klasyfikacji o symbolu 225 z 'Melioracje podstawowe' na 'Urządzenia melioracji wodnych podstawowych'.

12.01.2018 13:46:49 ZMIENIONO NAZWĘ klasyfikacji o symbolu 226 z 'Melioracje szczegółowe' na 'Urządzenia melioracji wodnych szczegółowych'.

12.01.2018 13:46:49 ZMIENIONO NAZWĘ klasyfikacji o symbolu 29 z 'OBIEKTY INŻYNIERII ŁADOWEJ I WODNEJ POZOSTAŁE' na 'POZOSTAŁE OBIEKTY INŻYNIERII ŁADOWEJ I WODNEJ'.

12.01.2018 13:46:49 ZMIENIONO NAZWĘ klasyfikacji o symbolu 291 z 'Obiekty inżynierii lądowej i wodnej pozostałe, gdzie indziej nie sklasyfikowane' na 'Pozostałe obiekty inżynierii lądowej i wodnej, gdzie indziej niesklasyfikowane'.

12.01.2018 13:46:49 ZMIENIONO NAZWĘ klasyfikacji o symbolu 31 z 'KOTŁY GRZEJNE I PAROWE' na 'KOTŁY GRZEWCZE I PAROWE'.

12.01.2018 13:46:49 ZMIENIONO NAZWĘ klasyfikacji o symbolu 310 z 'Kotły grzejne wodne' na 'Kotły grzewcze'.

12.01.2018 13:46:49 ZMIENIONO NAZWĘ klasyfikacji o symbolu 311 z 'Kotły grzejne parowe' na 'Kotły parowe'.

12.01.2018 13:46:49 ZMIENIONO NAZWĘ klasyfikacji o symbolu 32 z 'MASZYNY NAPĘDOWE PIERWOTNIE NIE ZESPOLONE' na 'TURBINY I INNE MASZYNY NAPĘDOWE'.

12.01.2018 13:46:49 ZMIENIONO NAZWĘ klasyfikacji o symbolu 320 z 'Turbiny parowe' na 'Turbiny i maszyny parowe'.

12.01.2018 13:46:49 ZMIENIONO NAZWĘ klasyfikacji o symbolu 321 z 'Turbiny wodne' na 'Turbiny hydrauliczne i koła wodne'.

12.01.2018 13:46:49 ZMIENIONO NAZWĘ klasyfikacji o symbolu 322 z 'Maszyny parowe tłokowe' na 'Silniki spalinowe na paliwo lekkie (niezespalone)'.

12.01.2018 13:46:49 ZMIENIONO NAZWĘ klasyfikacji o symbolu 323 z 'Silniki spalinowe na paliwo lekkie' na 'Silniki spalinowe na paliwo ciężkie (niezespalone)'.

12.01.2018 13:46:49 ZMIENIONO NAZWĘ klasyfikacji o symbolu 324 z 'Silniki spalinowe na paliwo ciężkie' na 'Silniki spalinowe na paliwo gazowe (niezespalone)'.

12.01.2018 13:46:49 ZMIENIONO NAZWĘ klasyfikacji o symbolu 325 z 'Silniki spalinowe na paliwo gazowe' na 'Silniki wiatrowe'.

12.01.2018 13:46:49 ZMIENIONO NAZWĘ klasyfikacji o symbolu 326 z 'Silniki powietrzne' na 'Silniki napędzane sprężonym powietrzem'.

12.01.2018 13:46:49 ZMIENIONO NAZWĘ klasyfikacji o symbolu 33 z 'MASZYNY ELEKTRYCZNE WIRUJĄCE NIE ZESPOLONE' na 'MASZYNY ELEKTRYCZNE WIRUJĄCE'.

12.01.2018 13:46:49 ZMIENIONO NAZWĘ klasyfikacji o symbolu 332 z 'Silniki asynchroniczne 50 okr./sek klatkowe' na 'Silniki elektryczne asynchroniczne, klatkowe, pierścieniowe, 50 Hz'.

12.01.2018 13:46:49 ZMIENIONO NAZWĘ klasyfikacji o symbolu 333 z 'Silniki asynchroniczne 50 okr./sek pierścieniowe' na 'Silniki elektryczne synchroniczne 50 Hz'.

12.01.2018 13:46:49 ZMIENIONO NAZWĘ klasyfikacji o symbolu 334 z 'Silniki synchroniczne 50 okr./sek' na 'Prądnice synchroniczne 50 Hz'.

12.01.2018 13:46:49 ZMIENIONO NAZWĘ klasyfikacji o symbolu 335 z 'Prądnice synchroniczne 50 okr./sek' na 'Silniki prądu przemiennego pracujące przy innych częstotliwościach'.

12.01.2018 13:46:49 ZMIENIONO NAZWĘ klasyfikacji o symbolu 336 z 'Silniki prądu zmiennego na inne okresy' na 'Silniki komutatorowe prądu przemiennego'.

12.01.2018 13:46:49 ZMIENIONO NAZWĘ klasyfikacji o symbolu 337 z 'Silniki komutatorowe prądu zmiennego' na 'Kompensatory synchroniczne'.

12.01.2018 13:46:49 ZMIENIONO NAZWĘ klasyfikacji o symbolu 338 z 'Krmnastrowo wirujące' na 'Wkładki napełnione elektrownie ciepłowne oraz silniki liniowe'.

Po wybraniu opcji „Pokaż kopię klasyfikacji przed zmianami” zostanie pokazana lista klasyfikacji przed wykonaniem zmian:

Klasyfikacja środków trwałych przed zmianami

idkst	Symbkst	Nazwa	Stopa	Blokada
1	0	GRUNTY	0	
11	01	UŻYTKI ROLNE	0	
12	010	Grunty orne	10	
13	011	Sady	0	
14	012	Łąki trwałe	0	
15	013	Pastwiska trwałe	0	
16	02	GRUNTY LEŚNE	0	
17	020	Lasy	0	
18	021	Grunty zadrzewione i zakrzewione	0	
19	03	GRUNTY ZABUDOWANE I ZURBANIZOWANE	0	
20	030	Tereny mieszkaniowe	0	
21	031	Tereny przemysłowe	0	
22	032	Tereny zabudowane inne	0	
23	033	Zurbanizowane tereny nie zabudowane	0	
25	035	Użytki kopalne	0	
26	036	Tereny komunikacyjne	0	
27	04	UŻYTKI EKOLOGICZNE	0	
28	040	Użytki ekologiczne	0	
29	05	TERENY RÓŻNE	0	
30	050	Tereny różne	0	
31	06	NIEUŻYTKI	0	
32	060	Nie użytki	0	

2. Formularz „Klasyfikacja środków trwałych”

Dodanie kolumn na pierwszej zakładce formularza:

- Blokada
- Powiązanie z KŚT 2010.

LiderEST Firma demonstracyjna 2018-01

Plik Edycja Funkcje Słowniki Wiersz Pomoc

Wymiana Odśwież Pierwszy Poprzedz Następny Ostatni Pokaż Nowy Redaguj Usuń Wybierz Zapisz Porzuć Porządek Szukaj Drukuj Zamknij

Klasyfikacja środków trwałych

Lista Karta

Nr KST	Nazwa Klasyfikacji Środków Trwałych	Stopa	RóOpis	Blokada	Powiązanie z KŚT 2010
0	GRUNTY	0.00	TAK	<input type="checkbox"/>	
01	UŻYTKI ROLNE	0.00		<input type="checkbox"/>	
010	Grunty orne	10.00	TAK	<input type="checkbox"/>	
011	Sady	0.00		<input type="checkbox"/>	
012	Łąki trwałe	0.00		<input type="checkbox"/>	
013	Pastwiska trwałe	0.00		<input type="checkbox"/>	
02	GRUNTY LEŚNE	0.00		<input type="checkbox"/>	
020	Lasy	0.00		<input type="checkbox"/>	
021	Grunty zadzewione i zakrzewione	0.00		<input type="checkbox"/>	
03	GRUNTY ZABUDOWANE I ZURBANIZOWANE	0.00	TAK	<input type="checkbox"/>	
030	Tereny mieszkaniowe	0.00		<input type="checkbox"/>	
031	Tereny przemysłowe	0.00		<input type="checkbox"/>	
032	Tereny zabudowane inne	0.00	TAK	<input type="checkbox"/>	
033	Zurbanizowane tereny nie zabudowane	0.00		<input type="checkbox"/>	
035	Użytki kopalne	0.00		<input type="checkbox"/>	
036	Tereny komunikacyjne	0.00		<input type="checkbox"/>	
04	UŻYTKI EKOLOGICZNE	0.00		<input type="checkbox"/>	
040	Użytki ekologiczne	0.00	TAK	<input type="checkbox"/>	
05	TERENY RÓŻNE	0.00		<input type="checkbox"/>	
050	Tereny różne	0.00	TAK	<input type="checkbox"/>	
06	NIEUŻYTKI	0.00		<input type="checkbox"/>	
060	Nieuzytki	0.00	TAK	<input type="checkbox"/>	
07	WODY	0.00		<input type="checkbox"/>	
070	Wody	0.00	TAK	<input type="checkbox"/>	
1	BUDYNKI I LOKALE	0.00	TAK	<input type="checkbox"/>	
10	BUDYNKI NIEMIESZKALNE	0.00		<input type="checkbox"/>	
101	Budynki przemysłowe	2.50	TAK	<input type="checkbox"/>	
102	Budynki	2.50	* TAK	<input type="checkbox"/>	
103	Budynki handlowo-usługowe	2.50	TAK	<input type="checkbox"/>	
104	Zbiorniki, silosy i budynki magazynowe	4.50	TAK	<input type="checkbox"/>	
105	Budynki biurowe	2.50	TAK	<input type="checkbox"/>	
106	Budynki szpitali i zakładów opieki medycznej	2.50	TAK	<input type="checkbox"/>	
107	Budynki oświaty, nauki i kultury oraz budynki kultury fizycznej	2.50	TAK	<input type="checkbox"/>	
108	Budynki produkcyjne, usługowe i gospodarcze dla rolnictwa	2.50	TAK	<input type="checkbox"/>	
109	Inne budynki niemieszkalne	2.50	TAK	<input type="checkbox"/>	
11	BUDYNKI MIESZKALNE	0.00		<input type="checkbox"/>	
110	Budynki mieszkalne	1.50	TAK	<input type="checkbox"/>	
12	LOKALE	0.00		<input type="checkbox"/>	
121	Lokale niemieszkalne	2.50	TAK	<input type="checkbox"/>	
122	Lokale mieszkalne	1.50	TAK	<input type="checkbox"/>	
2	OBIEKTY INŻYNIERII LĄDOWEJ I WODNEJ	0.00		<input type="checkbox"/>	
20	KOMPLEKSOWE BUDOWLE NA TERENACH PRZEMYSŁOWYCH	0.00	TAK	<input type="checkbox"/>	
200	Budowle dla górnictwa i kopalnictwa	4.50	TAK	<input type="checkbox"/>	

Inne

Administracja

NUM 14:15:12

Dodanie pól na karcie formularza:

- Blokada
- Powiązanie z KŚT 2010.

Klasyfikacja środków trwałych

Lista **Karta**

Numer KST: ID KST: Stopa amortyzacji:

Nazwa:

Opis: .

Powiązanie z KRŚT'91

Różne stawki

Powiązanie z KRŚT przed 2010

Blokada

3. Formularz „Środki trwałe”

Wprowadzenie ograniczenia nie pozwalającego na przypisanie środka trwałego do zablokowanej klasyfikacji środków trwałych.

The screenshot shows the 'Środki Trwałe' application window with the title bar indicating the current date is 12.01.2018 and the mode is 'nowy wiersz'. The menu bar includes options like 'Lista środków', 'Karta środka', 'Wartości środka', 'Plan', 'Arkusz', 'Operacje', 'Składniki', and 'Terminarz'. The main form contains several fields: 'Symbol środka' (0019/N), 'Nazwa środka', 'Klasyfikacja środka' (491), 'Numer ewidencyjny', 'Numer Fabryczny', 'Miejsce użytkowe', 'Grupa środków', 'Typ przyjęcia', 'Dokument zakupowy', 'Osoba odpowiedzialna', 'Lokalizacja', and 'Opis lokalizacji'. A blue button labeled 'NIE zatwierdzony' is visible. A yellow warning dialog box is overlaid on the form, displaying a warning icon and the text: 'Wybrana klasyfikacja jest zablokowana i nie można jej użyć!'. The dialog has an 'OK' button.

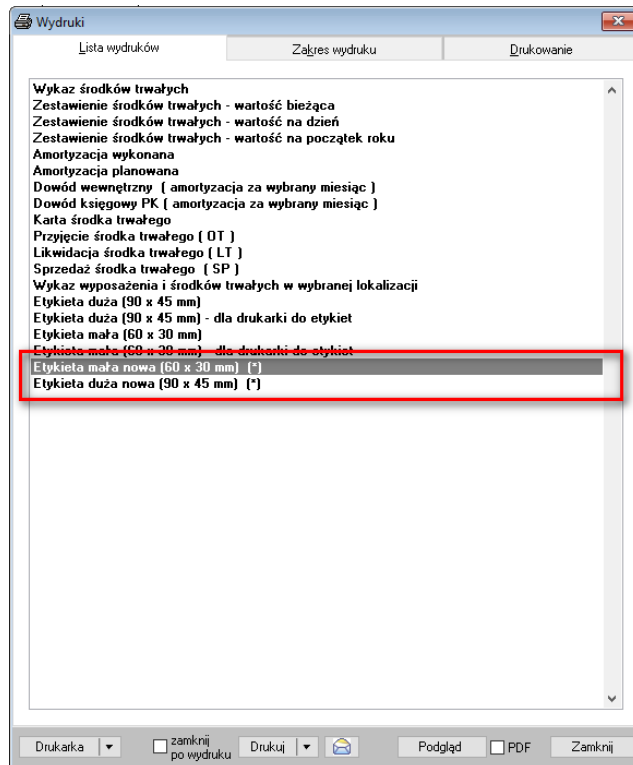
Wprowadzenie ograniczenia nie pozwalającego zmianę klasyfikacji środka trwałego na zablokowaną klasyfikację.

The screenshot shows the 'Środki Trwałe' application window with the title bar indicating the current date is 12.01.2018 and the mode is 'redagowanie'. The menu bar includes options like 'Lista środków', 'Karta środka', 'Wartości środka', 'Plan', 'Arkusz', 'Nowa pozycja', 'Składniki', and 'Terminarz'. The main form contains several fields: 'Symbol środka' (0016/N), 'Rodzaj operacji' (ZK), 'Data operacji' (12.01.2018), 'Bieżąca klasyfikacja' (101), 'Zmiana klasyfikacji na' (491), and 'Uwagi'. A blue button labeled 'Zmiana Klasyfikacji środka trwałego' is visible. A blue information dialog box is overlaid on the form, displaying an information icon and the text: 'Wybrana klasyfikacja jest zablokowana i nie można jej użyć!'. The dialog has an 'OK' button.

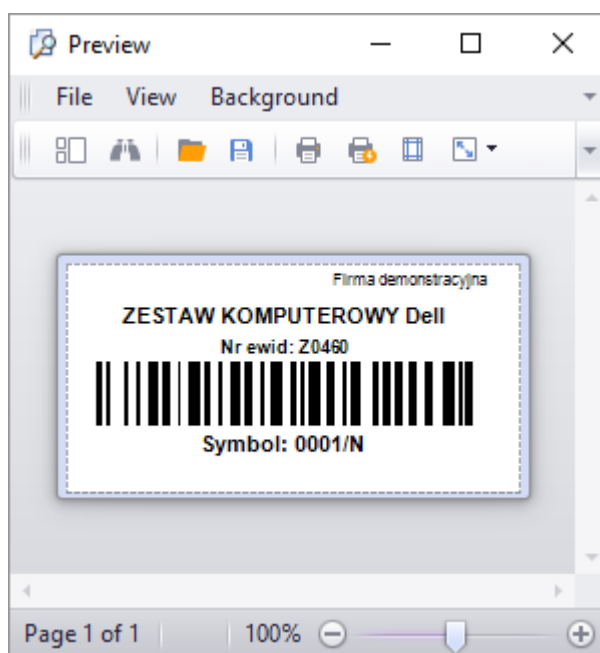
4. Inne zmiany

Wprowadzenie nowej generacji wydruków naklejek z kodami kreskowymi:

- Etykieta mała nowa (60 x 30 mm)
- Etykieta mała nowa (90 x 45 mm)



Etykieta mała nowa (60 x 30 mm):



Etykieta mała nowa (90 x 45 mm):

